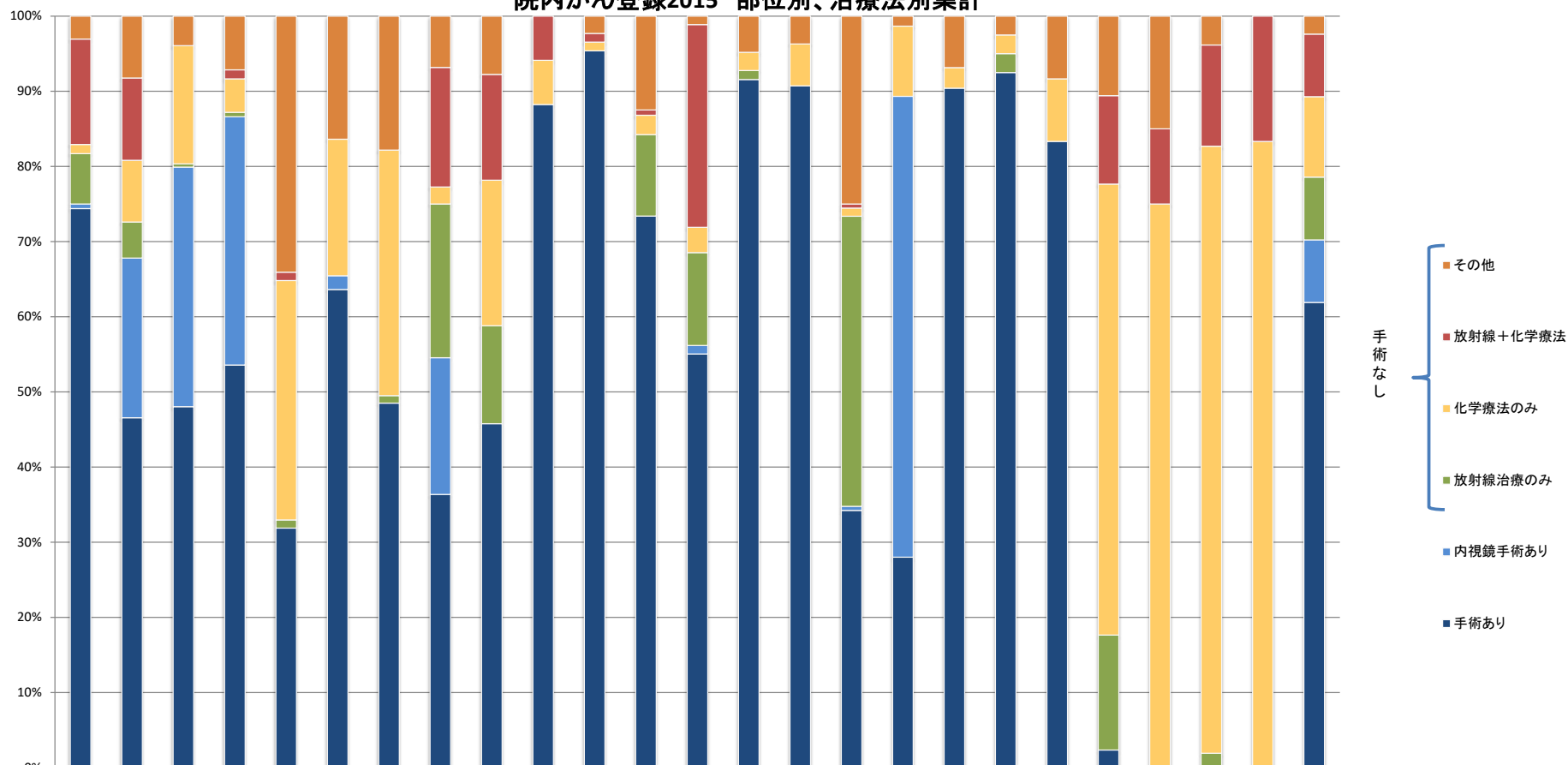


※集計対象は院内がん登録2015年診断症例の内、治療方針が「当院治療」となっている症例です。

院内がん登録2015 部位別、治療法別集計



	口腔・咽頭	食道	胃	大腸	肝臓	胆嚢・胆管	膵臓	喉頭	肺	骨・軟部組織	皮膚(黒色腫含む)	乳房	子宮頸部	子宮体部	卵巣	前立腺	膀胱	腎・他の尿路	脳・中枢神経系	甲状腺	悪性リンパ腫	多発性骨髄腫	白血病	他の血液	その他
その他	5	12	9	24	31	9	18	3	22	0	2	53	1	4	2	46	1	5	1	3	9	3	2	0	2
放射線+化学療法	23	16	0	4	1	0	0	7	40	1	1	3	24	0	0	1	0	0	0	0	10	2	7	3	7
化学療法のみ	2	12	36	15	29	10	33	1	55	1	1	11	3	2	3	2	7	2	1	3	51	15	42	15	9
放射線治療のみ	11	7	1	2	1	0	1	9	37	0	0	46	11	1	0	71	0	0	1	0	13	0	1	0	7
内視鏡手術あり	1	31	73	111	0	1	0	8	0	0	0	0	1	0	0	1	46	0	0	0	0	0	0	0	7
手術あり	122	68	110	180	29	35	49	16	130	15	83	312	49	76	49	63	21	66	37	30	2	0	0	0	52
計	164	146	229	336	91	55	101	44	284	17	87	425	89	83	54	184	75	73	40	36	85	20	52	18	84