

紹介患者率、逆紹介患者率

目的

特定機能病院、大学病院本院として地域連携の推進を表す指標として示す。

分母

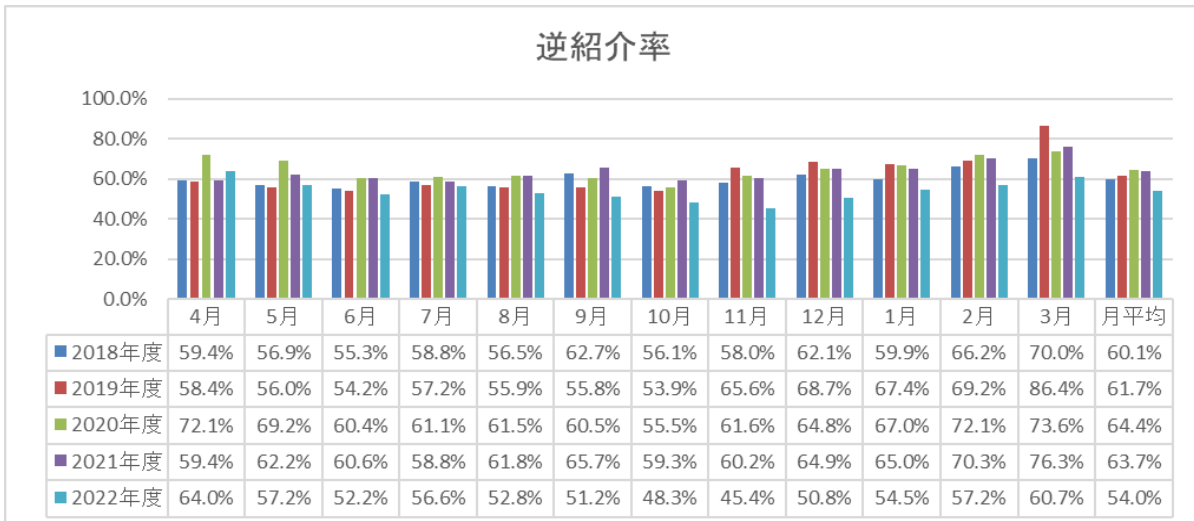
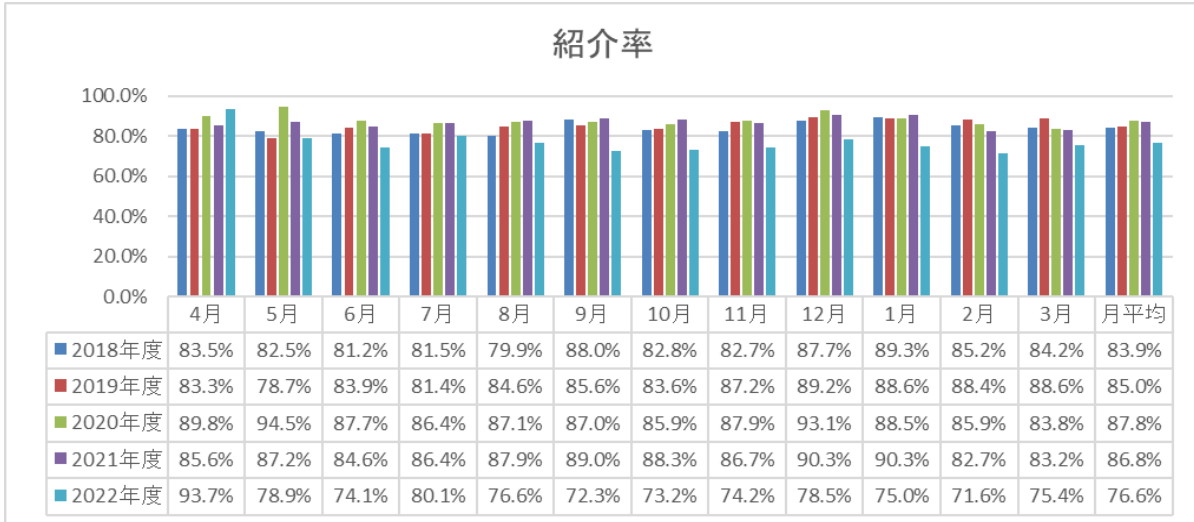
紹介率 : 初診の患者数(時間外・休日・深夜に受診した患者を除く)

逆紹介率: //

分子

紹介率 : 初診時に紹介状を持参した件数(付属病院・東海各校舎健康推進室除く) + 救急搬送

逆紹介率: 診療情報提供書(逆紹介状)を発行し、文書料を算定した件数



データ分析コメント

紹介率とは、当院を受診した患者のうち、他医療機関から診療依頼や救急搬送されて来院した患者の割合を示します。逆紹介率とは、当院から他医療機関に診療依頼した患者の割合を示します。

厚生労働省は、外来機能の明確化及び医療機関間の連携推進を求めています。

当院は今後も高度医療を提供する特定機能病院としての役割を果たすため、地域の「かかりつけ医」からの紹介患者を積極的に受け入れて行きます。また、当院での専門治療を終え症状が落ち着いた患者の継続治療を地域の「かかりつけ医」へ診療依頼し相互理解・協力する事で機能分化を進めてまいります。