

# 大切なお知らせ

2023年3月13日以降も  
院内はマスク着用継続



当院には様々な重症患者さんが入院・来院  
しています。患者さんを感染から守るため、  
院内での不織布マスク着用を継続する方針で  
す。

ご理解・ご協力のほどお願い申し上げます。



# 医療機関 来院時のお願い

感染しない・させないために



医療機関内では

## いつもマスク着用

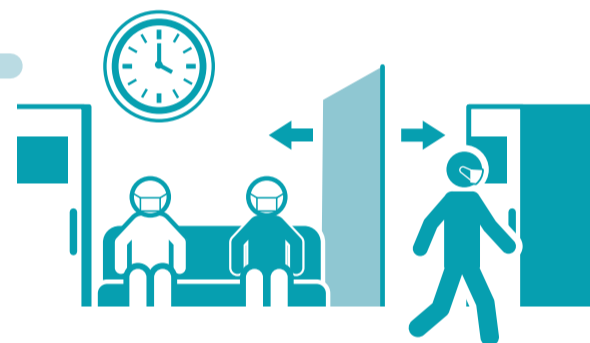
不織布マスク  
推奨



感染の有無に関わらず、付き添いや面会で来院の際にも着用をお願いします。

感染拡大予防のため

## 入口・待合室・時間帯を 分ける場合があります



来院前に医療機関ホームページや電話により必ず受診方法等をご確認ください。

## 発熱・かぜ症状がある場合



### 受診前に抗原検査キットでセルフテスト

- 医療用・一般用のキットを使ってコロナの陽性・陰性を確認しましょう。

### 受診前に**必ず**お知らせください



- 発熱やかぜの症状を、来院の前にお電話などで必ずお知らせください。
- セルフテストを行った場合、結果をお知らせください。

LINE公式アカウント

新型コロナ対策パーソナルサポート(行政)にご登録を

コロナの情報・オンライン診療対応医療機関等が確認できます。

