

入院患者におけるリハビリテーション実施率

目的

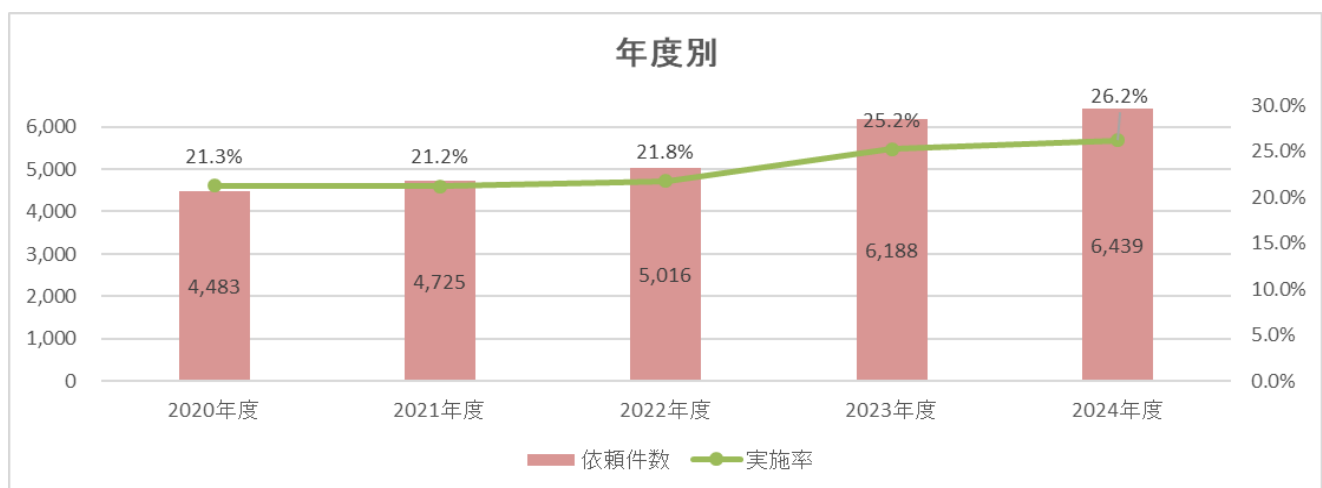
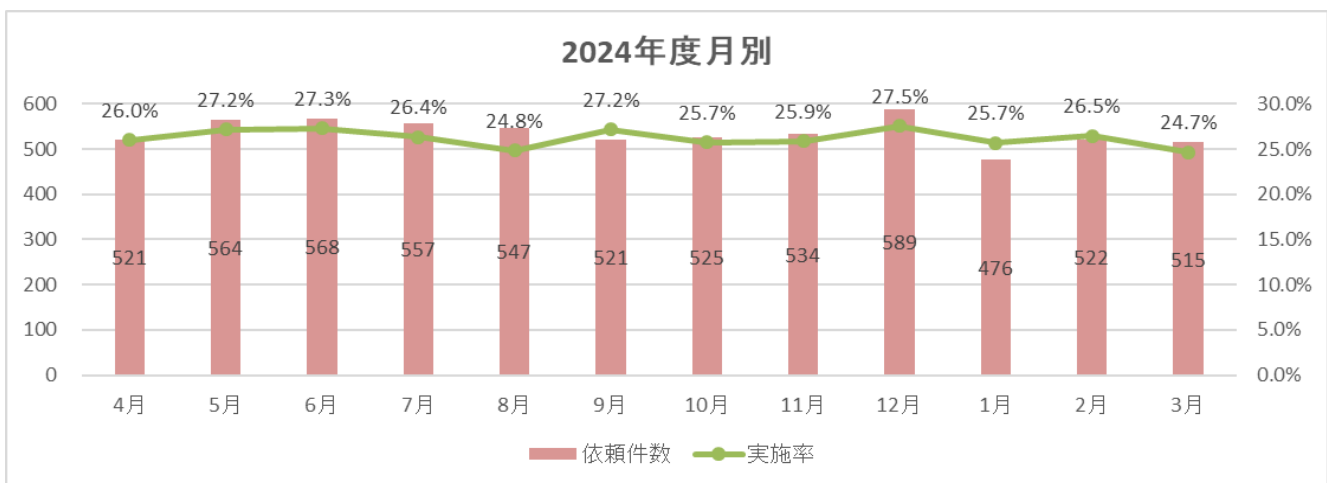
チーム医療状況の観測、主科以外の実績把握

分母

延べ退院患者数

分子

分母患者入院期間中にリハビリ科への依頼が発行されかつ、リハビリ科の診療録(初診記録・経過記録)もしくはリハビリ科技師の実施記録が1件でも記載されている患者。



データ分析コメント

当院では多くの患者さんが必要時にすぐにリハビリテーションを受けられるよう体制を整えており、2020年度から5年間でリハビリテーション科依頼の件数は1.4倍に増加、入院患者に占めるリハビリテーション実施者の割合も25%を超えています。今後、さらにリハビリテーションの役割が大きくなることが予想されますのでより一層、効率化を図りニーズに答えて行きます。