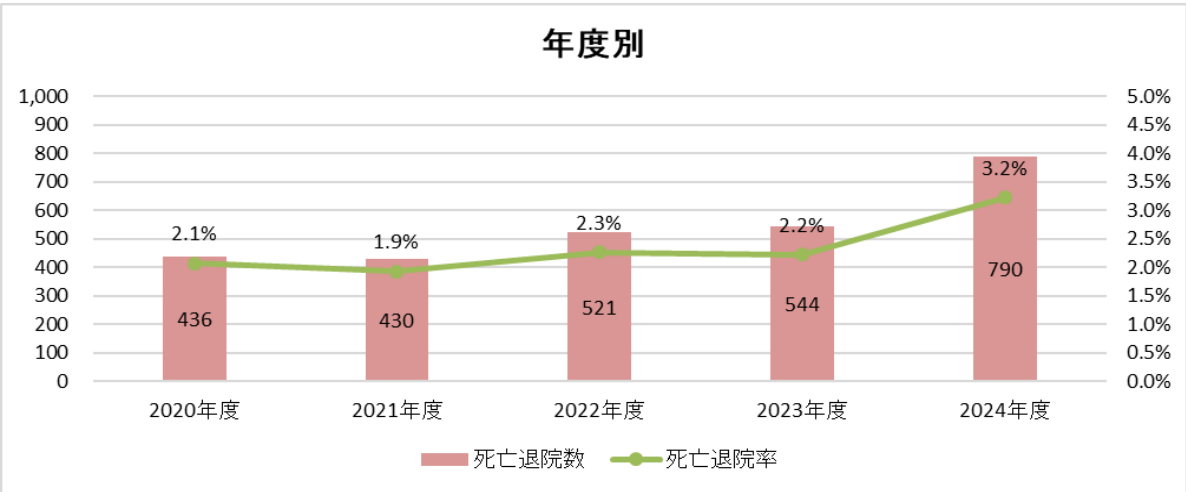
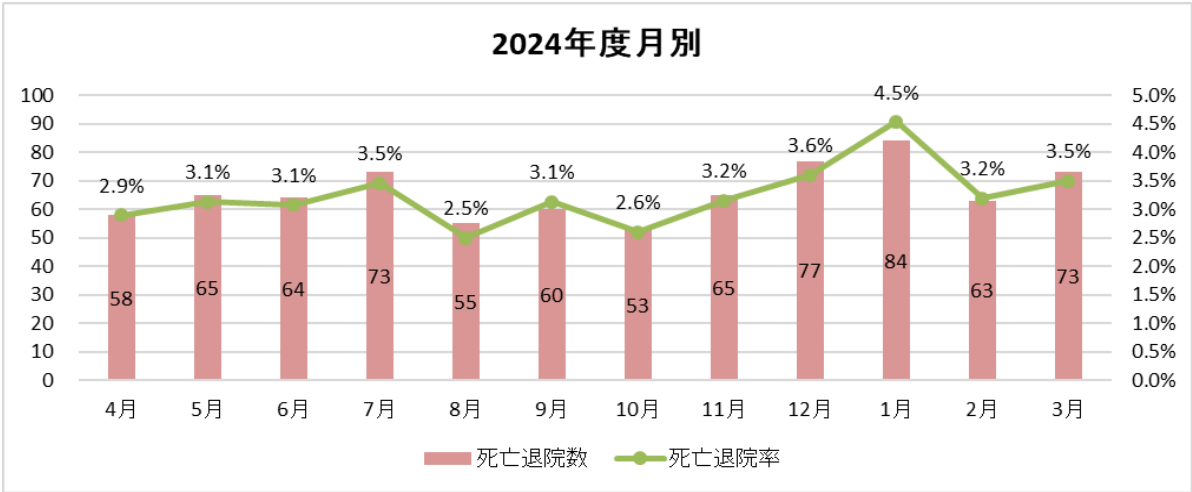


死亡退院患者率

目的
診療の質観測
分母
延べ退院患者数
分子
分母のうち、死亡退院患者数



データ分析コメント

死亡退院患者数、死亡退院率は昨年度よりも増加を認めました。地域医療機関との連携の結果、重症患者の受け入れ数の増加が原因として考えられます。今後も推移を把握する必要があり、重症患者受け入れ後の後方連携も検証する必要があります。今後も地域医療を包括的に判断し、地域医療機関と密接に関係していくように務めてまいります。